

2024

4月

空き情報

多摩済生ケアセンター
認知症対応型
通所介護

わかくさ紹介動画
はこちらから



わかくさ



見学 …随時ご対応致します。送迎もご相談ください。

※各曜日定員：12名

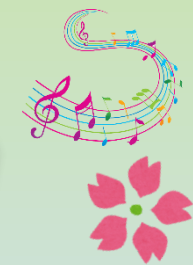
空き状況	月	火	水	木	金	土	日
	○	◎	×	◎	×	お休み	お休み
入浴							
一般浴	×	×	×	×	×	—	—
機械浴	×	○	×	○	×	—	—

◎…空きがございます。 ○…若干名空きがございます。×…定員に達しております。

調理レク



※桜餅つくり(先月)



お花見
外出レク

※写真は前回の時のご様子です。
※お花見が順延となり、4月に行います



連絡先

担当相談員：大林・深谷

TEL 042(342)0620 / FAX 042(342)1535

令和6年 4月1日現在